

il Fiume e la Vita

4 – 7 maggio 2017

Mostra d'Arte Ambientale lungo la passeggiata panoramica di Nazzano

Elemento altamente simbolico, l'acqua è uno dei quattro elementi che compongono la materia, secondo tradizioni che affondano nella filosofia presocratica.

Per i romani il fiume Tevere era una divinità, cui venivano tributati onori e dedicati rituali ogni anno, il giorno 8 di dicembre.

Rappresentato come uomo barbuto coricato su un fianco accanto ad una cornucopia, simbolo quindi di fertilità e di vita, si può riconoscere in sculture e fontane a Roma.

A Nazzano, subito fuori città, la passeggiata panoramica si conclude in un'ampia radura al centro della quale si trova una quercia secolare: una maestosa pianta che ogni anno in autunno perde le fronde e che in primavera rinasce alla vita in un ciclo senza fine.

Il Museo del Fiume chiede alla comunità di Feltrosa delle opere in dono, affinché possano essere collocate lungo la passeggiata in occasione degli eventi organizzati in paese. Chi decide di donare l'opera lo dovrà specificare e potrà concorrere all'attribuzione di due premi.

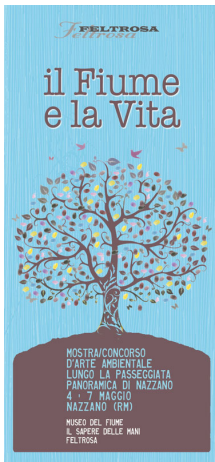
Fra i **lavori donati**, una giuria qualificata aggiudicherà infatti il **premio Feltrosa**, consistente nella partecipazione a titolo gratuito al programma di corsi che si tengono sabato 6 maggio. (uno dei corsi in programma, per una persona); coloro che avessero già versato la quota di partecipazione alla data del 30 Aprile verranno rifiutati.

Durante Feltrosa verrà attivata una giuria popolare che attribuirà, fra le opere destinate al Museo, il **premio DHG**, consistente in una gift card grazie alla quale acquistare lana o altri materiali presso lo shop online della omonima azienda.

Gli artisti dovranno inviare i lavori entro il 30 Aprile 2017 al seguente indirizzo:

**Museo del Fiume,
via Mazzini, 4
00060 Nazzano (Roma)
Tel. 0765 332002**

Specificando OPERA PER FELTROSÀ (nelle stesse settimane sono attesi lavori per altri eventi artistici) **e se l'opera è in donazione.**



il Fiume e la Vita

4 – 7 maggio 2017

Mostra d'Arte Ambientale lungo la passeggiata panoramica di Nazzano

Scheda da allegare all'opera in concorso: si prega di compilare in ogni sua parte e firmare.

I lavori saranno allestiti a terra, affissi alla rete che costeggia la passeggiata o appesi alla quercia secolare che sovrasta la collina. Si prega di fornire indicazioni precise e dispositivi per l'allestimento.

Titolo

L'autore/i

Indirizzo

CAP

Città

Provincia

Tel

Email

Dona l'opera

Non dona l'opera

Dichiara di accettare tutti i seguenti termini:

Coordinamento Tessitori e la segreteria di Feltrosa declinano ogni responsabilità in caso di furto, perdita, danno, deterioramento o altro. Si riserva di allestire le opere in completa autonomia. Gli espositori qualora desiderino sostenerne la spesa, possono assicurare i propri lavori.

Le spese di trasporto sono interamente a carico dei partecipanti, anche per la restituzione.

E' possibile consegnare a mano i lavori direttamente a Nazzano, i giorni 3-4 Maggio prendendo accordi con la segreteria di Feltrosa.

I dispositivi d'aggancio devono essere allegati all'opera assieme alla presente scheda

Per facilitare l'opera di allestimento si consigliano gli artisti di inviare una foto del lavoro per email alla segreteria organizzativa ad evabasile@feltrosa.com, entro il 26 aprile 2017.

Alla conclusione gli artisti potranno ritirare i lavori personalmente o delegando in forma scritta un sostituto. Salvo diversa indicazione i lavori non donati al Museo del Fiume verranno rispediti per posta raccomandata, in contrassegno.

Firma

Data

Gli artisti concorrenti garantiscono che il materiale creativo che sottopongono in concorso è originale, pienamente disponibile e tale da non dar luogo da parte di terzi a contestazioni per pubblicità ingannevole, plagio, imitazioni o contraffazioni. I concorrenti sollevano inoltre gli organizzatori del concorso da ogni rivendicazione avanzata da terzi in ordine all'utilizzazione delle proprie opere, oltre che da ogni pretesa per eventuali violazioni della normativa vigente in materia di proprietà intellettuale e di diritto d'autore, di cui gli autori assumono sin d'ora ogni responsabilità.